



**Soluções em Automação Industrial**

**"Há 25 anos provendo soluções com ética,  
reponsabilidade social e ambiental."**



[www.metaautomacao.com.br](http://www.metaautomacao.com.br)



(15) 3414-9900

# Quem somos

Atuando na área de Automação Industrial, a Meta Automação está estruturada sobre os pilares da Confiabilidade e Inovação. Hoje, em toda sua região de atuação, a Meta Automação possui uma carteira com mais de 5 mil clientes, da grande São Paulo a todo interior do estado.

Pequenas e Grandes empresas já puderam comprovar a seriedade e a dedicação com que a Meta Automação atende seus clientes, oferecendo soluções personalizadas para cada aplicação, simples ou complexas, com prazos otimizados.

A preocupação com a satisfação do cliente começa dentro da empresa, onde a Meta valoriza seus profissionais, oferecendo recursos para que se mantenham atualizados e possam desempenhar suas funções como força única de equipe altamente qualificada. Aliado a este know-how, um excelente relacionamento com os parceiros possibilita a entrega de produtos com procedência garantida e suporte a suas aplicações.

A Meta Automação está situada em Sorocaba, próxima às principais vias de acesso, facilitando o atendimento a clientes e fornecedores.

**Faça-nos uma visita.**



Av. Roque Gabriel, 1005 - Jd. Morumbi III Sorocaba, SP - Cep: 18085-645



## Principais fornecedores

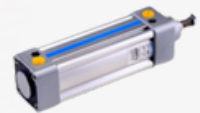
**SICK**  
Sensor Intelligence.



 **MITSUBISHI  
ELECTRIC**  
*Changes for the Better*



**MiCRO**  
automação



 **finder**<sup>®</sup>  
SWITCH TO THE FUTURE



## Sensores indutivos, ópticos, magnéticos e capacitivos.



Sensor de proximidade indutivo | **IME**



Sensor indutivo IO-Link com carcaça inox | **IMB**



Sensor de proximidade retangular | **IQ40**



Sensor capacitivo | **CM e CQ**



Sensor magnético para cilindro | **T-Slot e C-Slot**



Sensor óptico com diversos tipos de feixes | **W4F**



Sensor óptico robusto em carcaça vistal | **W9**



Sensor óptico com corpo metálico | **W12L**



Sensor óptico Blue Pilot | **W26**



Sensor óptico Blue Pilot | **W16**



Amplificador de fibra óptica | **WLL180T**



Fibra óptica | **LLX e LL3**



Sensor óptico tubular | **V180/GR18**



Sensor óptico híbrido | **H18**



Sensor óptico em formato pequeno | **G6**



Sensor óptico com saída relé | **G10**

## Equipamentos de segurança industrial.



Scanner de segurança  
275° | **NanoScan3**



Scanner de segurança  
275° | **MicroScan3**



Sensor radar seguro |  
**safeRS**



Cortina de luz de  
segurança | **Detec4**



Relé de segurança |  
**ReLy**



Monitoramento de parada |  
**MOC3ZA**



CLP de segurança |  
**FlexiSoft**



CLP de segurança |  
**Flexi Compact**



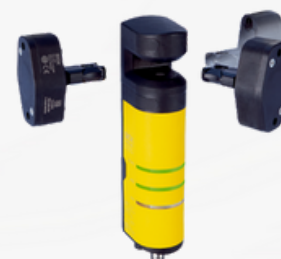
Rede de segurança |  
**FlexiLoop**



Chave de segurança |  
**i17S**



Chave de segurança com  
solenóide |  
**i14**



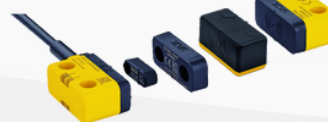
Chave de segurança  
transponder |  
**FlexLock**



Chave de Segurança |  
**i150RP**



Trava mecânica para  
chaves de segurança |  
**MB1**



Chave de segurança  
transponder |  
**STR1**



Chave de segurança  
magnética |  
**RE13**

**Sistema de identificação automática e sensores especiais.**



Leitor de código de barras 1D | **CLV**



Leitor de código de barras 1D e 2D | **Lector**



Leitor de código de barras manual | **IDM**



Sistema RFID | **RFU**



Sensor de visão | **Inspector**



Sistema de visão | **Inspector P6x**



Sistema de visão 3D | **Trispector**



Leitor de OCR | **LabelChecker**



Sensor de contraste | **KTM**



Sensor de contraste e cor | **KTX e KTS**



Sensor de cor de alta resolução | **CSS**



Sensor tipo garfo | **UFNS3**



Sensor de medição | **OD Mini**



Sensor de distância médio alcance | **Dx35**



Sensor de distância médio alcance | **Dx50**

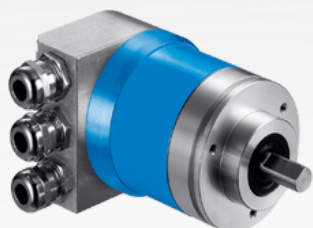


Sensor de distância longo alcance | **Dx100**

## Sistema de identificação automática e sensores especiais.



Encoder incremental  
programável |  
**DFS60**



Encoder absoluto  
programável |  
**ATM60**



Encoder Wire Draw |  
**BTF3**



Encoder Ethernet  
**AFS/AFM60**



Motor feedback rotativo |  
**SKS/SKM**



Encoder incremental sem  
contato |  
**SPEETEC 1D**



Sensor de inclinação |  
**TMM**



Sensor de Vibração |  
**MPB**



Sensor ultrassônico |  
**UM30**



Sensor ultrassônico  
retangular |  
**UC30**



Sensor ultrassônico |  
**UC40**



Cortina de processo e  
medição |  
**MGL2**



Master IO-Link |  
**SIG200**



Gateway para sensores |  
**SIG100**



Gateway IO-Link |  
**SiLink2 Master**



Coletor de dados |  
**TDC**

## Instrumentação industrial.



Transmissor de pressão |  
**PBT**



Transmissor de pressão  
com maior precisão |  
**PFT**



Pressostato para ar  
comprimido com saída  
analógica |  
**PAC50**



Pressostato para líquidos  
e gases com saída  
analógica programável |  
**PBS Plus**



Sensor de nível pontual  
para líquidos |  
**LFV200**



Transmissor de pressão  
para controle de nível de  
líquidos |  
**LFH**



Sensor de nível e  
temperatura para  
líquidos |  
**CFP Cubic**



Sensor de nível para  
pontual para sólidos |  
**LBV300**



Sensor de nível para  
líquidos com troca de  
haste |  
**LFP**



Sensor ultrassônico de  
nível com resistência  
química |  
**UP56 Pure**



Chave de nível pontual |  
**LFC**



Sensor de fluxo |  
**FTS**



Medidor de vazão |  
**FFU**



Sensor de vazão para  
gases |  
**FTMg**



Medidor de vazão para  
aplicações higiênicas |  
**Dosic**



Sensor de temperatura  
PT100 IO-Link |  
**TBS**



## Inversores de frequência



Alto desempenho  
**A800**



Economia de energia  
**F800**



Inteligência Artificial e I4.0  
**E800**



Aplicações até 20CV  
**D700**

## Servo acionamentos



Servo amplificador com interface de uso geral |  
**JE-A**



Servo amplificador com comunicação SSCNET III/H (fibra óptica) |  
**JE-B**



Servo amplificador com comunicação Ethernet (CC-Link IEF Basic e Modbus TCP) |  
**JE-C**



## Medição de energia e baixa tensão.

Multimedidor ME96



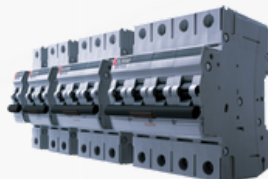
EcoWebServerIII



Contator



Mini - Disjuntor



Disjuntor de caixa moldada



Disjuntor - motor



## Controladores lógico programáveis (CLP's) e IHM's.

Controladores compactos versáteis e eficientes |  
**MELSEC iQ-F**



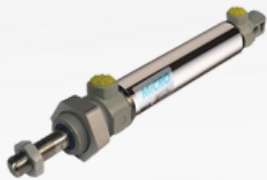
Controladores modulares avançados de ampla  
funcionalidade |  
**MELSEC iQ-R**



Interface Homem-Máquina | **GOT2000**



**Cilindros, válvulas, conexões, filtros, reguladores e tratamento de ar.**



Cilindro tubular



Cilindro normalizado



Cilindro compacto anti-giro



Cilindro compacto



Cilindro anti-giro



Cilindro compacto ISO



Válvula simples e duplo solenoide SB0/SB1



Válvula VM15/VM18



Estação de válvulas multi-polo



Válvula CH1/CH3



Válvula ISO



Gerador de vácuo



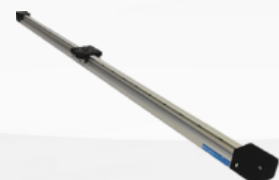
Ventosas



Unidade de conservação



Válvulas redundantes (segurança)



Eixo elétrico

## Relés industriais, temporizadores e ventiladores para painel



Relé industrial slim  
Série 39



Relé industrial standard  
Série 4C



Relé de estado sólido  
Série 77



Luminária LED de painel  
Série 7L



Relés de controle e temporizadores  
Série 80.01/80.11



SMARTime Temporizador digital  
Série 84



Temporizador Modular 16A  
Série 81



Higro - termostato  
Série 7T.51



Economizadores  
Série 7T.81

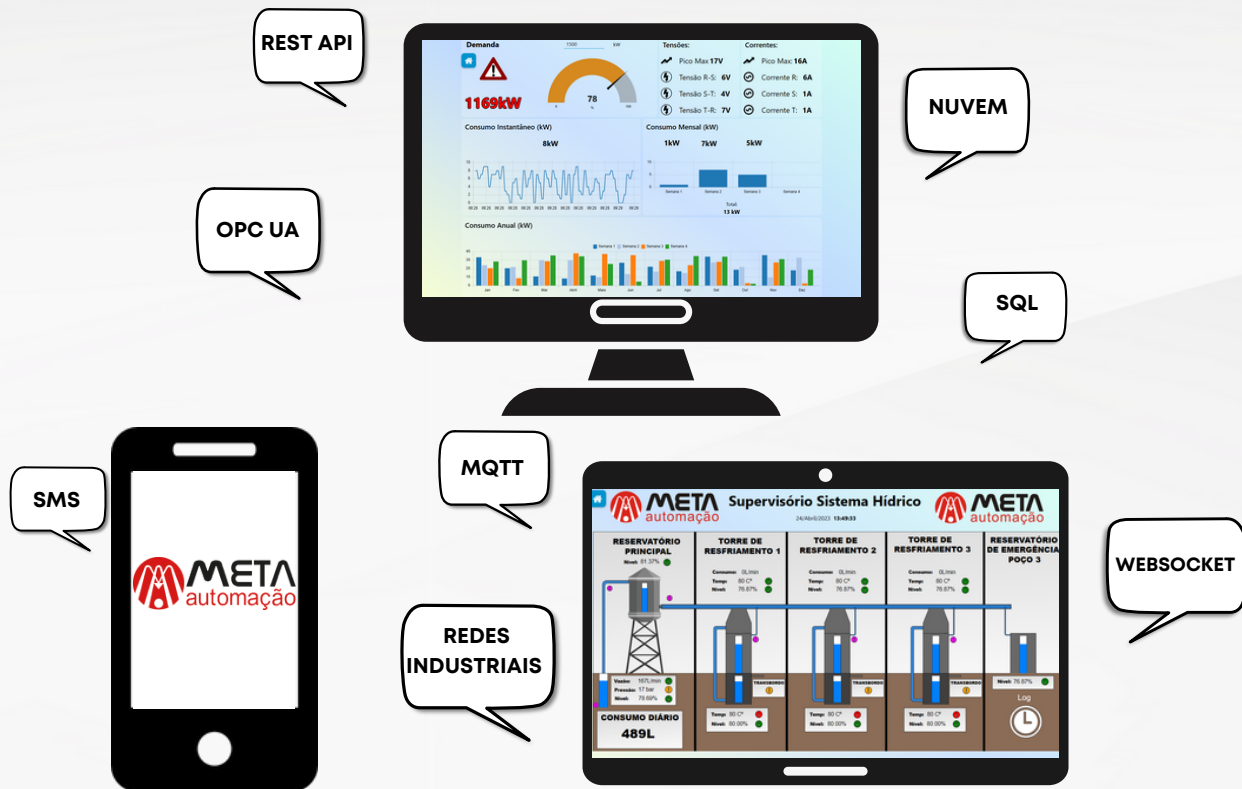


Ventilador com filtro  
Série 7F



Aquecedores  
Série 7H

## Soluções personalizadas para a Indústria 4.0



Wireless



- Dashboards para **monitoramento, controle e coleta de dados**;
- Integração de sistemas **IIoT** com hardware industrial de alta **robustez** e montagem com **excelência**.



TENHA ACESSO A PLATAFORMA DE CURSOS EAD MITSUBISHI GRATUITOS.



**"Há mais de 25 anos oferecendo os melhores produtos para a sua empresa."**

